

# ISOLA D'ELBA

# TH ORTANO

## VILLAGE CLUB ORTANO MARE 4\*\*\*\*STELLE

### TRASFERIMENTI + TRAGHETTO + SOGGIORNO MARE

PARTENZA DA: CARPI/MODENA/REGGIO E./CAMPEGINE/PARMA/FIDENZA

**DA SABATO 07 A SABATO 14 GIUGNO 2025**



## UN SOGNO CHIAMATO ELBA

C'è un angolo di paradiso che ti aspetta all'ISOLA d'ELBA: Ortano, una suggestiva insenatura dove mare e natura si abbracciano per regalarti panorami spettacolari. Un luogo d'altri tempi dove puoi respirare il profumo intenso e selvaggio delle colline ancora incontaminate. Il Villaggio è immerso in un ampio e curato giardino e si presenta come un piccolo borgo: è composto da un corpo centrale a due piani dove si trovano le camere dell'Hotel e alcuni dei principali servizi e dal Residence, dove si trovano gli appartamenti di varie tipologie. Numerose le attrattive dedicate al tempo libero, svago, sport e animazione.



## PRINCIPALI CARATTERISTICHE DEL VILLAGGIO

**DOVE SI TROVA:** è situato in Località **RIO MARINA - ORTANO (LI)**, 20 Km da Portoferraio

**SERVIZI:** Il Resort è dotato di servizio deposito bagagli, Wi-Fi (aree comuni e camere), 3 piscine, teatro, fotografo, boutique con giornali e tabacchi, 2 ristoranti, 1 bar, campi sportivi, servizio di assistenza medica a orari prestabiliti, centro benessere TH wb, Ufficio escursioni, Centro diving, sala meeting fino a 140 posti.

**CAMERE FORMULA HOTEL:** Situate nel corpo centrale del Villaggio su tre piani (piano terra, primo e secondo piano), tutte dotate di Aria Condizionata, Telefono, TV LCD, asciugacapelli, cassaforte, servizi privati e frigobar (riempimento su richiesta a pagamento). Abbiamo 3 tipologie di camere: Classic, singole, doppie/matrimoniali con balconcino; Confort, doppie/matrimoniali, triple e quadruple (alcune con letto a castello) con balconcino; Family Room, con sistemazione in Residence Bilo Le Ville A/C con ingresso indipendente, balcone o patio attrezzato e dotati di aria condizionata. Sono composti da due ambienti, camera matrimoniale e soggiorno.

**RISTORANTI e BAR:** Il ristorante Centrale è a disposizione degli ospiti che soggiornano in formula Hotel, offre un servizio a Buffet con tavolo assegnato all'arrivo. Ricca Colazione a Buffet e una cucina di impronta mediterranea con una ricca proposta per tutti i palati. Su richiesta piatti per persone con intolleranze alimentari con obbligo di segnalazione all'atto della prenotazione. Ristorand con spazi dedicati ai piccoli ospiti in compagnia del team di animazione e sala pappe assistita dal personale TH. Il ristorante Bistrot in zona mare con una proposta di pizzeria e menù *à la carte*. Bar fronte spiaggia a disposizione di tutti gli ospiti.

**FORMULA ALL INCLUSIVE** (TUTTO COMPRESO): Durante tutto il soggiorno disponibili, gratuitamente (\*), in tutti i BAR della struttura, caffetteria espressa, granite e soft drink. Inoltre dalle 12H00 alle 23H30 disponibili Spritz, aperitivo analcolico, prosecco, birra alla spina, limoncello, amaro della casa e sambuca. Ai pasti bevande incluse (acqua microfiltrata, naturale e frizzante, vino alla spina bianco bianco e rosso, birra, cola e aranciata). La sera dalle 20H30 alle 23H30 disponibili distillati (Rhum, Vodka e Gin) e cocktail (lista indicata al bar). Merenda pomeridiana per i bambini presso il TH LAND.

(\*) a pagamento alcolici e super alcolici Premium, bevande e acqua non alla spina, gelati confezionati, spuntini, prodotti confezionati e tutto ciò che non è incluso o citato nell'All Inclusive.

**SPIAGGIA:** il Villaggio si affaccia su una splendida e suggestiva caletta di ghiaia. La spiaggia attrezzata è riservata agli ospiti del Villaggio. In prossimità del mare con ciottoli mentre nella parte retrostante interna con sabbia riportata. La spiaggia si trova a 200 metri dal corpo centrale. Attrezzata con ombrelloni, sdraio e lettini a disposizione degli ospiti (1 ombrellone e 2 lettini/sdraio per ogni camera). Possibilità di noleggio Teli Mare. E' prevista una cauzione di 10,00 € e per il cambio del telo previa consegna dello sporco di 5,00 €

**ANIMAZIONE TH Crew:** Il servizio di animazione garantisce che le tue giornate siano sempre piene di appuntamenti emozionanti. Potrai iniziare la giornata con una sessione di fitness per mantenere la forma, seguita da tornei sportivi che ti permetteranno di divertirti e di conoscere nuove persone. Durante il giorno non mancheranno giochi ed eventi per grandi e piccini. La sera potrai assistere a live music e show serali presso il nostro teatro, prima di scatenarti con la seconda serata a ritmo di musica.

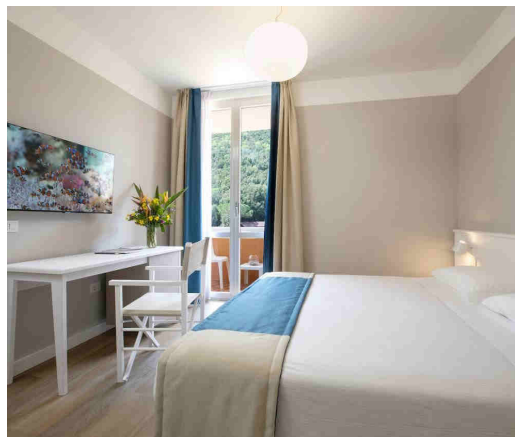
**ESCURSIONI ed ESPERIENZE SUL TERRITORIO:** Durante tutto il giorno è possibile fare diverse escursioni alla scoperta di questo meraviglioso territorio, ricco di aree naturali di notevole interesse. Trekking, degustazioni, snorkeling ed escursioni in barca sono solo alcune delle esperienze che potrai vivere alla scoperta delle località più spettacolari dell'entroterra e della costa elbana. Tra le ESCURSIONI previste avrete: **CAPOLIVERI, PORTO AZZURRO, PORTOFERRAIO, ISOLA del GIGLIO, RESIDENZE NAPOLEONICHE.**

# PROGRAMMA

1° giorno \* **SABATO 07 GIUGNO 2025**

**Carpi/Modena/Reggio E./Campegine/Parma/Fidenza –PIOMBINO/PORTOFERRAIO– ORTANO**

Nella mattinata ritrovo dei Signori Partecipanti nei luoghi convenuti, sistemazione in Pullman GT e partenza per il Porto di **PIOMBINO**. Disbrigo delle formalità portuali ed imbarco sul Traghetto di Linea per **PORTOFERRAIO**. Una volta sull'Isola trasferimento in Pullman privato al **TH ORTANO VLLAGE 4\*\*\*\*Stelle**. Sistemazione nelle camere riservate, assegnazione del tavolo, cena e pernottamento.



Dal 2° giorno al 7° giorno \*

**DA DOMENICA 08 A VENERDI' 13 GIUGNO 2025**

**LOCALITA' RIO MARINA – ISOLA D'ELBA**

Soggiorno mare presso il **TH ORTANO VILLAGE** con trattamento di All Inclusive come indicato nel programma. Possibilità di acquistare in loco escursioni facoltative.

8° giorno \* **SABATO 14 GIUGNO 2025**

**ORTANO –PIOMBINO/PORTOFERRAIO– Fidenza/Parma/Campegine/Reggio E./Modena/Carpi**

Ricco Buffet di Prima colazione in Hotel. Sistemazione in Pullman e trasferimento a Portoferraio in tempo utile per la partenza del Traghetto di Linea per Piombino. Raggiunto il continente proseguimento in pullman privato per le località di provenienza.

**La Quota individuale di partecipazione in camera doppia è di 890,00 € include:**

- Supplemento camera doppia uso singola a settimana = **340,00 €**
- **Riduzione** 3° e 4° letto adulti **170,00 €**
- Bambini 02-13 anni (non compiuti) sistemati in camere triple con 2 adulti **pagano 325,00 €**

**La quota comprende:**

- Tutti i Trasferimenti A/R a bordo di Pullman Gran Turismo ad esclusivo, da Carpi/Modena/Reggio E./Campegine/Parma e Fidenza per il Porto di Piombino e dal Porto di Portoferraio al **TH ORTANO VILLAGE**
- **TRAGHETTO** di Linea A/R sulla tratta **PIOMBINO/PORTOFERRAIO** incluse tasse portuali;
- Sistemazione presso il **TH ORTANO VILLAGE 4\*\*\*\*Stelle**, in confortevoli camere doppie, con servizi privati, aria condizionata, Wi-Fi, TV Color;
- Trattamento di **TUTTO COMPRESO (ALL INCLUSIVE)**, che comprende la Pensione Completa dalla cena del primo giorno alla prima colazione dell'ultimo con pasti a buffet e assegnazione del tavolo all'arrivo; Servizi di caffetteria espressa, birra e soft drinks alla spina, granite, vini, prosecco e una selezione di amari, liquori e aperitivi (ad esclusione di ciò che è considerato "speciale" sul listino del bar come ad esempio particolari selezioni di alcolici);
- Club Card (adulti e bambini dai 3 anni compiuti), che darà diritto a: 1 ombrellone e 2 lettini a camera in spiaggia (a partire dalla 4° fila compresa), animazione diurna e serale ed altre attività;
- Tassa di Soggiorno in Hotel
- Assicurazione Medico Bagaglio

**La quota non comprende:** Assicurazione annullamento viaggio (facoltativa e da richiedersi e saldare all'atto della prenotazione); illuminazione campi sportivi; corsi individuali degli sport; escursioni; beauty center; noleggio teli mare (5,00 € a settimana con cauzione di 10,00 €) e tutto quanto non indicato alla voce "La quota comprende".

- La prenotazione sarà confermata con il versamento di 350 € a titolo di acconto. Saldo 30 giorni prima della partenza.

**Per Informazioni e Prenotazioni: Agenzia Viaggi BALDINI**

**ROBERTO Tel. 0522 676627 - [www.baldiniviaggi.it](http://www.baldiniviaggi.it)**

Organizzazione Tecnica: Agenzia Viaggi BALDINI ROBERTO - Campegine RE